




## 공감에서는 어떤 일을 하나요?



**다양한 힐링 프로그램**  
건강 취약계층을 위한  
다양한 프로그램 제공



**공감 마을작은도서관**  
마을 공동체 활동을 통한  
지역 활성화 및 주민 교류



**발달장애인 지원서비스**  
발달장애인 주간 활동  
지원 프로그램 진행

### 공감 사회적협동조합은,

건강 취약계층이 치료 이후 본인의 건강한 삶으로 돌아올 수 있도록 안전하고 따뜻한 공동체를 만들고자 하는 목적을 가지고 있습니다. 이에 공감은 암경험자, 암경험자의 가족, 의료진들이 다함께 모여 2021년부터 마을공동체로 시작했습니다. 이후 2022년 2월 14일, 보건복지부인가의 사회적협동조합(비영리법인)이 되었습니다. 건강에 관심이 있다면 누구나 다같이 공감을 만들어 나갈 수 있습니다.

마음과 마음이 이어지는 곳, 공감

#공감 #건강취약계층 #힐링 #마음 #작은도서관 #심리지지프로그램 #인식개선 #사회복지지원

## 공감으로 초대합니다

무궁화 상가		무궁화 아파트		정부대전청사 숲의 공원 A
동원칼국수	공감 사회적 협동조합	만년동 성당	대림대로	
버거킹				정부청사

① 정부청사역 3번 출구에서 도보 15분 이내  
 ② 정부청사역 4번 출구에서 618번 버스로 환승 → 정부청사 서문에서 하차 → 도보 5분

### 공감과 함께하는 협력기관

충남대병원 암생존자지지원센터 / 국립대전순체원 / 대전시 평생학습원 / 필한방병원 / 상삼마을 사회적협동조합 사회적협동조합 에너지자립마을 / 희망찾기 사회적협동조합 / 대전문화예술네트워크 협동조합 / 법무법인 기세 바드림 사회적협동조합 / 민들레의료복지 사회적협동조합 / 세종미즈산부인과의원 / 마음자리 예술심리상담센터 사회적협동조합 세상만사 / 대전청년내일센터 / 더 투게더 / 성암미술관 / 마음쉼터 심심풀이 / 독서동아리지원센터 포레스트 / 새봄안과 / 감성에 숲 / 샐러드 40 / (주)사람 / 책e밥 / 베어아트 / (사)한국장애인자폐인사랑협회 대전지부 (주)도이피다 / 숲속 / (주)베이스캠프 / mlm프로젝트 / 호두나무 장애인재활시설 / 그녀의 두부 / (주)테바소프트

### 공감 사회적협동조합

대전광역시 서구 청사서로 54번길 17, 201호

☎ 010 6795 4996

✉ gonggam.village@gmail.com

🏠 www.gonggamvillage.org

🌐 https://cafe.naver.com/gonggamvillage



# 공감

## 사회적협동조합

건강취약계층이 공감의 힐링 및 자립 프로그램을 통해 본인의 삶으로 돌아갈 수 있는 안정적인 세상을 만들고자 합니다.



## 공감과 함께하는 다양한 프로그램



한밭FM 93.7MHz



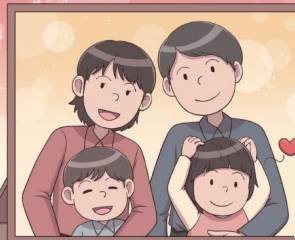
"장은종의 마.마.이.곳"

(마음과 마음이 이어지는 곳)

소소한지만 특별한 사랑책이야기!  
사람이 한 권의 책이 되어 삶과 경험을 공유하는 시간!  
휴먼 공감 라이브러리



인생부 안한자였으나 잘 치료받고  
순산한 후에 마음도 몸도 더 건강하게 지내고 있는  
제 이야기와 누군가에겐 용기와 좋은 에너지를  
전달해주어 도움이 되길 바랍니다.



2021



### 힐링프로그램

숲치유, 음악·그림치유, 독서동아리,  
공감 슬로푸드테라피(치유부엌) 운영

### 함께하는 마을 공동체

한밭FM 93.7 장은종의 마.마.이.곳  
주민자치회 협력 프로젝트  
공감 마을작은도서관

### 공감빌리지

육아품앗이, 배달강좌  
칼림바 동아리 활동

### 그림책 및 웹툰 제작

나만의 힐링그림책 만들기  
취약계층 인식개선 스토리북

### 출판회 및 전시회 개최

북 콘서트, 작은 음악회  
숲 속 전시회 개최

## 마음과 마음이 이어지는 곳, 공감



우리가 만들어가는  
공감에서는



암경험자와 가족



그리고  
의료진이 모여서

암경험자에 대한 부정적인  
인식을 개선하고



암을 이겨내고  
다시 사회에  
복귀할 수 있을까요?

그럼요,  
걱정 말아요.

치료 이후 사회복귀를  
돕기 위해 만든 공감



암환자 10명 중 7명이  
원치 않는 시대잖아요.

우리는 공감 안에서 함께  
삶을 공유하며 마음을 나누고 있어요.



항상 추억은  
사진으로  
기록해야죠.



마을공동체 공감은  
앞으로

건강에 관심 있는 누구나 함께 할 수  
있는 공동체가 되기 위해 많은 노력을  
할 거예요.



자! 그럼 우리  
오늘도 공감의 하루를  
만들어볼까요?

좋아요!

오늘은  
공감마을작은도서관에서  
독서토론 하기로 해요.

## 평생회원 가입 신청서

성명		생년월일	
소속기관명		주소	
E-mail		휴대전화	

상기 본인은 공감 사회적협동조합 평생회원 가입을 신청합니다.

20 년 월 일

신청자:

(인/서명)

### 공감 사회적협동조합 귀중

※ 회비납부 및 신청서 제출 안내  
입금계좌번호 : 신협 134-004-690227 (월 회비 1만원)  
입금방법  
1. 가입자 성명 + 생년월일  
2. 공감 홈페이지에서 평생회원 가입서 다운로드 후 작성  
3. 이메일로 발송 <gonggamhealing@gmail.com>

#### ■ 개인정보 수집 및 이용

##### 1. 개인정보 수집, 이용 목적, 수집항목

공감 사회적협동조합 회원들에게 원활한 서비스 제공에 필요한 정보를 수집하고 있으며, 다음의 정보를 수집하고 있습니다.

##### 가. 수집하는 개인정보

이름, 생년월일, 성별, 휴대폰번호, 전자우편주소, 주소, 직장명, 전화번호, 회비납부일, 회비납부액

##### 2. 개인정보 보유 및 이용기간

공감 사회적협동조합은 정보주체의 회원가입일로부터 탈퇴일까지 서비스를 제공하는 기간 동안에 한하여 최소한의 개인정보를 보유 및 이용하게 됩니다. 회원 탈퇴시 개인정보는 회원탈퇴일 정보 이외의 정보는 지체없이 파기합니다.

##### 3. 개인정보 수집 동의 거부관리

정보주체는 개인정보의 수집·이용에 대한 동의를 거부할 수 있습니다. 동의 거부시 공감 사회적협동조합 회원가입이 되지 않으며, 서비스 이용이 제한됩니다.

상기 개인정보 수집 및 이용에 동의합니다.

성명

(인)